

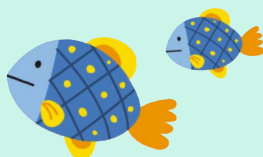
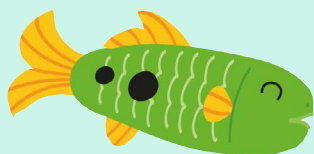
**Relais
petite enfance**



Informier
Accueillir
Accompagner



Matinées Rencontres Eveil



Janvier
à juin 2025

RELAIS PETITE ENFANCE

18 rue de l'Anjou - Saint Léger Sous Cholet
02 41 56 46 94 - petite.enfance@ocsigene.fr



UNE MATINEE RENCONTRE EVEIL

C'est **SUR INSCRIPTION**
et **GRATUIT** (sans adhésion)

Pour qui ?

S'adresse **aux bébés et aux enfants de moins de 4 ans** accompagnés d'un adulte (Assistant Maternel, parents, grands-parents, garde à domicile...)

Déroulé

Comprend **un temps d'accueil** et **des rituels** en cours de matinée.

Avec **propositions d'activités d'éveil** diversifiées avec ou sans intervenant : éveil musical, psychomotricité, éveil sensoriel, jeux de transvasement, jeux libres...

En présence d'une ou des animatrice(s) du Relais Petite Enfance garante du bon déroulement de la matinée.

Dans un souci de qualité d'accueil, les animatrices limitent le nombre de participants à **20 personnes** (adultes et enfants compris).

“ EN MATINEE, IL Y A QUELQUES REGLES ! ” POUR LE BIEN-ETRE DES PETITS ET DES GRANDS ...

Convivialité

- Partager le plaisir de se rencontrer et d'échanger sur des sujets relatifs à la petite enfance. Aucune question administrative ne peut être abordée lors de ces matinées.
- Accueillir les nouveaux arrivants (adultes et enfants).
- S'entraider entre adultes.

Respect

- Faire preuve de discrétion et de tolérance, dans les conversations et les attitudes, vis à vis des enfants, des familles et des participants :
“ discrétion professionnelle ”
- Accepter les différences de cultures, d'éducatrices, etc...
- Prendre en compte le rythme et l'état de santé de l'enfant : “ L'enfant malade et contagieux est mieux au chaud à la maison ! ”
- Maîtriser la parole et les mots en présence de l'enfant.

Sécurité

- L'enfant est sous la responsabilité de l'adulte référent.
- Avoir une vigilance accrue compte tenu de l'utilisation partagée des locaux

(petits objets ou jeux non adaptés).

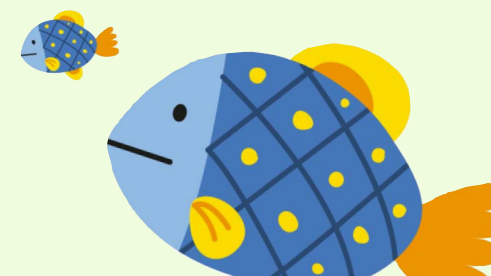
- Respecter les normes de sécurité (issue de secours, extincteur, nombre de personnes autorisées dans la salle).

Participation active

- S'impliquer tout au long de la matinée (aménagement et/ou rangement de l'espace).
- Partager ses idées de manière constructive pour faire évoluer les matinées.
- Être force de propositions.

Accompagnement

- Observer, rassurer et écouter l'enfant : lui faire confiance.
- Veiller à son bien-être.
- L'enfant a des compétences pour découvrir par lui-même : lui laisser le plaisir de l'exploration.
- Pour être disponible auprès de l'enfant, l'utilisation du téléphone et de l'appareil photo doit rester limitée.



LES MATINEES RENCONTRES EVEIL

Ouvertes aux familles, assistants maternels, et gardes à domicile...

La participation à ces rencontres est **uniquement sur inscription** au **02 41 56 46 94** ou à **petite.enfance@ocsigene.fr**

Merci de préciser l'horaire souhaité et le nombre d'enfants présents.

Quand ?

Horaires des 2 groupes : soit 9h15 à 10h10 ou 10h20 à 11h15

Horaires 1 seul groupe : 10h15 à 11h15

LES TEMPS DE PROFESSIONNALISATION

Réservés uniquement aux assistants maternels

La participation à ces rencontres est **uniquement sur inscription** au **02 41 56 46 94** ou à **petite.enfance@ocsigene.fr**

1) Matinées PRO : 1 seul créneau à 10h00

1 groupe de **6 professionnels maximum**

Le groupe échange en toute confidentialité sur un thème amené par les assistants maternels et/ou proposé par l'animatrice. **En présence des 2 animatrices** (l'une encadre le groupe d'enfants et l'autre anime le temps d'échange)

2) Matinées avec intervenant : 1 ou 2 créneaux

Dates	Thèmes	Matinées rencontre éveil pour les familles et les professionnels de la petite enfance
Jeudi 16 janvier	Les petits lisent aussi	x
Jeudi 30 janvier	Temps d'échanges	
Jeudi 27 février	Petits Soigneurs	
Jeudi 13 mars	Musique	
Jeudi 27 mars	Transvasement	x
Jeudi 24 avril	Modelage	x
Jeudi 22 mai	Temps d'échanges	
Vendredi 23 mai	Danse	
Jeudi 5 juin	Construction	x
Jeudi 19 juin	Jouer avec RIEN	
Jeudi 3 juillet	Animation à définir	x

Matinées de professionnalisation uniquement pour les assistants maternels et gardes à domicile	Intervenants	Lieu	Organisation
		Bibliothèque	2 groupes
x	Bénévoles	CALS	1 groupe
x	Camille Zimmermann	CALS	2 groupes
x	Lionel Chauvat	CALS	2 groupes
		CALS	2 groupes
		CALS	2 groupes
x	Bénévoles	CALS	1 groupe
x	Fanny Guénal	CALS	2 groupes
		CALS	2 groupes
x		CALS	2 groupes
		CALS	1 groupe

Lieu ? CALS : 6 Pl. Grignon de Montfort, 49280 La Séguinière
SI = Salle intermédiaire // PS = Petite salle

AUTRES ACTIONS DU RELAIS PETITE ENFANCE

INSCRIPTIONS OBLIGATOIRES !

ANALYSE DE LA PRATIQUE

En soirée

Avec un intervenant extérieur et sans la présence des animatrices du RPE, vous échangez sur votre quotidien.

NOUVEAUTÉ 2025

3 temps d'analyse de la pratique pour les professionnelles exerçant en MAM

à partir de février 2025 avec Monsieur Chevrier
(psychologue-musicothérapeute)



VOS CONTACTS DU RELAIS PETITE ENFANCE

ELISABETH
DUFRIEN



MARIE-LAURE
ROBICHON



02 41 56 46 94



petite.enfance@ocsigene.fr

**PERMANENCES
TELEPHONIQUES
DU RELAIS PETITE ENFANCE**

Le lundi de 14h à 16h
Le mercredi de 10h à 12h

En dehors de ces horaires,
n'hésitez pas à laisser un
message.

**PERMANENCES
SUR LES COMMUNES**

Uniquement
sur rendez-vous.